

**N****1**

MELATONIN BASED

**APPLIED  
NUTRICEUTICAL**

30 tablets

9 g / 0.32 oz

FRAME®

**S****1**AGE DEFENDER  
ANTI-OXIDANT SKINCARE**SUPPLEMENT**

30 tablets

12 g / 0.1234 oz




3  
LL  
DE**3**

PURE MEDITERRANEAN

**FATTY ACIDS  
+ VITAMINS**

30 tablets

41,4 g / 1.46 oz

**+****D****5**HYDROGEN-ENRICHMENT  
**SMART BOTTLE****N1****FOOD SUPPLEMENT TABLETS WITH MELATONIN****Melatonin contributes to the reduction of time taken to fall asleep. The beneficial effect is obtained by consuming 1 mg of melatonin close to bedtime.****INGREDIENTS:** Maltodextrin, Bulking agent: Cellulose, Stabilizer: Calcium phosphates, Glycine, Anti-caking agents: Magnesium salts of fatty acids and silicon dioxide; Adenosine, Melatonin.**Average amount of ingredients for maximum daily portion contained in 1 tablet:** Glycine 7 mg, Adenosine 1,25 mg, Melatonin 1 mg.**CONTENT:** 30 tablets 300 mg / 0.010 oz each.**NET QUANTITY: 9 g / 0.32 oz** **DIRECTIONS:** take one tablet in the evening, about half an hour before going to bed.**WARNING:** store out of the reach of young children. Do not exceed the stated recommended daily dose. Food supplements should not be used as a substitute for a varied, balanced diet and a healthy lifestyle.**STORAGE CONDITIONS:** store in a cool and dry place. Do not use past the expiration date. The date of minimum durability refers to the product in unopened and properly stored packaging.**S1****PRO-AGE ANTIOX FOOD SUPPLEMENT TABLETS WITH HERBAL EXTRACTS, HYALURONIC ACID, LIPOIC ACID AND VITAMIN E****Vitamin E contributes to the protection of cells from oxidative stress.****INGREDIENTS:** Bulking agent: cellulose, maltodextrin, evening primrose microencapsulated oil (*Oenothera biennis* L. seed oil, maltodextrin, silicon dioxide), S1 extract Green tea (*Camellia sinensis* Kuntze) leaves dry extract  $\geq 60\%$  polyphenols, Stabilizer: calcium phosphate, Centella (*Centella asiatica* L.) herb dry extract  $\geq 5\%$  in asiaticoside), Alpha lipoic acid, Hyaluronic acid sodium salt, Vitamin E (DL alpha tocopheryl acetate), Anti-caking agents: Magnesium salts of fatty acids and silicon dioxide.**Average amount of ingredients for maximum daily portion contained in 1 tablet:** evening primrose microencapsulated oil 50 mg, Centella dry extract 40 mg of which asiaticoside 2 mg, Alpha lipoic acid 40 mg, Green tea dry extract 30 mg of which polyphenols 29,4 mg, Hyaluronic acid sodium salt 20 mg, Vitamin E 6 mg equal to 50% NRVs\*  
\*NRVs: Nutrient Reference Values (EU Regulation 1169/2011).**CONTENT:** 30 tablets 400 mg / g / 0.0141 oz each.**NET QUANTITY: 12 g / 0.1234 oz** **DIRECTIONS:** Take one tablet a daily plenty of water.**WARNING:** store out of the reach of young children. Do not exceed the stated recommended daily dose. Food supplements should not be used as a substitute for a varied, balanced diet and a healthy lifestyle. Do not consume while pregnant. If you are being treated with hypoglycemic medication, consult your doctor before using this product.**STORAGE CONDITIONS:** store in a cool and dry place. Do not use past the expiration date. The date of minimum durability refers to the product in unopened and properly stored packaging.**INTEGRATORE ALIMENTARE IN COMPRESSE A BASE DI MELATONINA****La melatonina contribuisce alla riduzione del tempo richiesto per prendere sonno. L'effetto benefico si ottiene con l'assunzione, prima di coricarsi, di 1 mg di melatonina.****INGREDIENTI:** Maltodestrina, Agente di carica: Cellulosa, Stabilizzante: fosfati di calcio, Glicina, Agenti antiagglomeranti: Sali di magnesio degli acidi grassi e biossido di silicio; Adenosina, Melatonina.**Tenore medio degli ingredienti caratterizzanti per dose massima giornaliera pari a 1 compressa:** Glicina 7 mg, Adenosina 1,25 mg, Melatonina 1 mg.**CONTENUTO:** 30 compresse da 300 mg cad.**QUANTITÀ NETTA TOTALE: 9 g** **CONSIGLIO D'USO:** si consiglia di assumere una compressa alla sera, circa mezz'ora prima di coricarsi. **AVVERTENZE:** tenere fuori dalla portata dei bambini al di sotto dei 3 anni. Non superare la dose giornaliera raccomandata. Gli integratori non vanno intesi come sostituti di una dieta variata, equilibrata ed uno stile di vita sano.**MODALITÀ DI CONSERVAZIONE:** conservare in luogo fresco ed asciutto. Non utilizzare decorso il termine ultimo di conservazione. Il termine minimo di conservazione si riferisce al prodotto in confezione integra e correttamente conservato.**PRO-AGE ANTIOX, INTEGRATORE ALIMENTARE IN COMPRESSE A BASE DI ESTRATTI VEGETALI, CON ACIDO JARULONICO, ACIDO LIPOICO E VITAMINA E****La vitamina E contribuisce alla protezione delle cellule dallo stress ossidativo.****INGREDIENTI:** Agente di carica: cellulosa, maltodestrina, Olio di enotera microincapsulato (olio dei semi di *Oenothera biennis* L., maltodestrina, biossido di silicio), Estratto S1 Te verde (*Camellia sinensis* Kuntze) foglie e.s. tit. al 60% in polifenoli, Stabilizzante: fosfati di calcio, Centella (*Centella asiatica* L.) erba e.s. tit. al 5% in asiaticoside), Acido alfa lipoico, Acido ialuronico sale sodico, Vitamina E (acetato di DL alfa tocoferile), Agenti antiagglomeranti: Sali di magnesio degli acidi grassi e biossido di silicio.**Tenore medio degli ingredienti caratterizzanti per dose massima giornaliera pari a 1 compressa:** Olio di enotera microincapsulato 50 mg, Centella e.s. 40 mg di cui asiaticoside 2 mg, Acido alfa lipoico 40 mg, Te verde e.s. 30 mg di cui polifenoli 29,4 mg, Acido ialuronico sale sodico 20 mg, Vitamina E 6 mg pari a 50% VNR\*.  
VNR Valori nutritivi di riferimento (Reg. UE 1169/2011).**CONTENUTO:** 30 compresse da 400 mg cad.**QUANTITÀ NETTA TOTALE: 12 g** **CONSIGLIO D'USO:** consiglia di assumere una compressa al giorno con abbondante acqua. **AVVERTENZE:** tenere fuori dalla portata dei bambini al di sotto dei 3 anni. Non superare la dose giornaliera raccomandata. Gli integratori non vanno intesi come sostituti di una dieta variata, equilibrata ed uno stile di vita sano. Non assumere in gravidanza. Se si è in trattamento con farmaci ipoglicemizzanti prima dell'eventuale uso del prodotto consultare il medico.**MODALITÀ DI CONSERVAZIONE:** conservare in luogo fresco ed asciutto. Non utilizzare decorso il termine ultimo di conservazione. Il termine minimo di conservazione si riferisce al prodotto in confezione integra e correttamente conservato.

FRAME®

ADVANCED  
MEDITERRANEAN  
**PRO-AGEING  
SOLUTIONS**framecosmetics.com  
info@framecosmetics.com

**N1** MELATONIN BASED  
**APPLIED NUTRICEUTICAL**  
30 tablets  
9 g / 0.32 oz

**FRAME®**  
**S1** AGE DEFENDER  
ANTI-OXIDANT SKINCARE  
**SUPPLEMENT**  
30 tablets  
12 g / 0.1234 oz

**3**  
**LL**  
**DE**  
PURE MEDITERRANEAN  
**FATTY ACIDS + VITAMINS**  
30 tablets  
41,4 g / 1.46 oz

**+** **D5** HYDROGEN-ENRICHMENT  
**SMART BOTTLE**

**O - OMEGA3DE**

**FOOD SUPPLEMENT CAPSULES WITH FISH OIL AND VITAMINS**

**DHA** contributes to the maintenance of normal brain function. The beneficial effect is obtained with the daily intake of 250 mg of DHA. **Vitamin D** contributes to normal absorption / use of calcium and phosphorus and contributes to the maintenance of healthy bones, normal muscle function and normal immune system.

**INGREDIENTS:** FISH oil > 36% in EPA and > 17.8% in DHA, Food gelatin, Firming agent: glycerol, Antioxidant: rosemary extract, natural Vitamin E (D-alpha tocopherol in sunflower oil and SOY), Vitamin D3 (cholecalciferol).

Average amount of ingredients	Maximum daily portion contained in 2 capsules:	%VNR*
FISH oil	2000 mg	
of which EPA (eicosapentaenoic acid)	726 mg	
and DHA (docosahexaenoic acid)	356 mg	
Vitamin E	10 mg	83%
Vitamin D	25 mcg	500 %

\*VNR: Nutrient Reference Values (EU Regulation 1169/2011).

**CONTENT:** 30 capsules 1,38 g / 0.048 oz each.

**NET QUANTITY:** 41,4 g / 1.46 oz e

**DIRECTIONS:** Take one to two capsules daily, with plenty of water.

**WARNING:** store out of the reach of young children. Do not exceed the stated recommended daily dose. Food supplements should not be used as a substitute for a varied, balanced diet and a healthy lifestyle.

**STORAGE CONDITIONS:** store in a cool and dry place. Do not use past the expiration date. The date of minimum durability refers to the product in unopened and properly stored packaging.

**Made in Italy:** Sold by **Frame s.r.l.** Via Copernico 38 (B/436) 20125 Milano / Italy - Produced and packaged in the plant of: Via dell'Industria 369 Cassina Rizzardi (CO) (Lotti C) Località Galdo Zona Industriale (Lotto 20) Lauria (PZ), (Lotti E) - (\*) *With ingredients from different countries of origin.*

**D5 /** Made in PCR for: **Frame s.r.l.** Via Copernico 38 (B/436) 20125 Milano - Italy, T +39 02 9285 2120 info@framecosmetics.com / www.framecosmetics.com

**INTEGRATORE ALIMENTARE IN PERLE A BASE DI OLIO DI PESCE E VITAMINE**

Il **DHA** contribuisce al mantenimento della normale funzione cerebrale. L'effetto benefico si ottiene con l'assunzione giornaliera di 250 mg di DHA. La **vitamina D** contribuisce al normale assorbimento/utilizzo del calcio e del fosforo e contribuisce al mantenimento di ossa sane, della normale funzione muscolare e del normale sistema immunitario.

**INGREDIENTI:** Olio di PESCE titolato al 36% in EPA e 17,8% in DHA, Gelatina alimentare, Agente di resistenza: glicerolo, Antiossidante: estratto di rosmarino, Vitamina E naturale (D-alfa tocoferolo in olio di girasole e SOIA), Vitamina D3 (colecalfiferolo).

Tenore medio degli ingredienti caratterizzanti	Dose massima giornaliera pari a 2 capsule:	%VNR*
Olio di PESCE	2000 mg	
Di cui EPA (acido eicosapentaenoico)	726 mg	
e DHA (acido docosaesaenoico)	356 mg	
Vitamina E	10 mg	83%
Vitamina D	25 mcg	500 %

\*VNR: Valori nutrizionali di riferimento (reg UE 1169/2011).

**CONTENUTO:** 30 perle da 1,38 g cad.

**QUANTITÀ NETTA TOTALE:** 41,4 g e

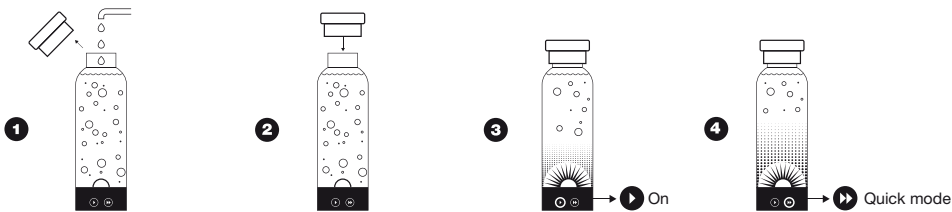
**CONSIGLIO D'USO:** si consiglia l'assunzione di 1 o 2 capsule al giorno, con abbondante acqua.

**AVVERTENZE:** tenere fuori dalla portata dei bambini al di sotto dei 3 anni. Non superare la dose giornaliera raccomandata. Gli integratori non vanno intesi come sostituti di una dieta variata, equilibrata ed uno stile di vita sano.

**MODALITÀ DI CONSERVAZIONE:** conservare in luogo fresco ed asciutto. Non utilizzare decorso il termine ultimo di conservazione. Il termine minimo di conservazione si riferisce al prodotto in confezione integra e correttamente conservato.

**Made in Italy:** Commercializzato da **Frame s.r.l.** Via Copernico 38 (B/436) 20125 Milano / Italy - Prodotto e confezionato nello stabilimento di: Via dell'Industria 369 / Cassina Rizzardi (CO) (Lotti C) Località Galdo Zona Industriale (Lotto 20) Lauria (PZ), (Lotti E) - (\*) *Con ingredienti di origine diversa.*

**D5 /** Prodotto in PCR per: **Frame s.r.l.** Via Copernico 38 (B/436) 20125 Milano, Italia - T +39 02 9285 2120 info@framecosmetics.com / www.framecosmetics.com



RoHS CE

